

Powder
Liquid
Measuring Cup
Mixing Cup
Spatula & Spuit

**Dynamic
Impression
Liner (PAT.)**

*After taking the functional impression,
DIL begins curing automatically.*

Dynamic Impression Liner **DIL**

より速く、より操作性が良くなりました。

はじめティッシュコンとして機能印象採得後、
一週間前後で自動的に硬化を開始する
次世代の動的リライン材です。(PAT.)

● **レプリカ** (複製義歯用即時重合レジン)

管理医療機器
義歯床補修用レジン

アルギン酸印象材と専用のフラスコ(別売)を用いて、簡単に旧義歯を複製し治療義歯を作ることができます。

(歯冠用粉60g、床用粉200g、液200mL、表面滑沢材30mL)

20300BZZ00403000



● **ペリモールド** (床辺縁延長用即時重合レジン)

管理医療機器
義歯床補修用レジン

床辺縁に盛り上げて垂れてこず、指先で粘土のように好適な形態が作れるので筋圧形成が容易で、短い床の辺縁延長が簡単にできます。

(粉70g、液60mL、シリンジ2本) 20300BZZ01234000

発売元: (株)ヨシダ



● **FDソフト** (直接法用アクリル系軟質リライン材)
クリーンソフト (軟質レジン専用義歯洗浄剤)

管理医療機器
義歯床補修用レジン

専用の義歯洗浄剤との併用で、半年から1年近くの耐久性のある長期軟質リライン材です。

アクリル系の特長として、

- ①直接口腔内で追加修正ができる、
 - ②適合試験材が使用できる、
 - ③床からの剥離が少ない、
 - ④粘弾性でシリコーン系よりも咀嚼効率が良い、
- など多くの利点があります。

FDソフトには面荒れ防止のため、軟質専用の義歯洗浄剤“クリーンソフト”(亀水化学) ¥1,408(税込)/90g×6ヶ入りでの洗浄が必要です。

(粉110g、液100mL、ニュートップコート30mL)

21300BZZ00125000



● **デントクリーン** (漂白用の超音波洗浄専用の義歯洗浄剤)

わずか5分~10分間の超音波洗浄で、タバコのヤニなどの頑固な汚れの漂白と除菌が同時にできる、歯科医院専用の義歯洗浄剤です。

義歯修理時の患者サービスに好適です。

(水で2倍に希釈して使用)



● **ストーンメルト** (歯石除去用の超音波洗浄専用の義歯洗浄剤)

頑固な歯石も15分前後の超音波洗浄で簡単に除去できる歯科医院専用の義歯洗浄剤です。





Powder
Liquid
Measuring Cup
Mixing Cup
Spatula & Spuit

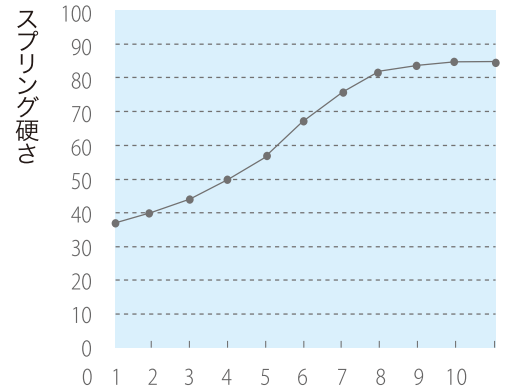
Dynamic
Impression
Liner (PAT.)

After taking the functional impression,
DIL begins curing automatically.

- はじめはティッシュコンディショナーとしての機能があり、約一週間後その機能印象面が徐々に硬質リライン面に変化し始めます。

夜間就寝時取り外している場合は、一週間程度で硬化が開始します。常時装着している場合は、3~5日で硬化が始まります。

《DILの硬さの経時変化》



37°C水中浸漬日数 (常時浸漬)

グラフは常時37°Cに浸漬した場合の硬化曲線で、3~5日後に硬化が始まっております。

- リライン材の厚みを変えることによって、軟らか感が変わります。

アフターや骨隆起部など一時的に緩衝したい部位は、該当する床内面を多めに削除 (裏装材の厚みが2mm程度以上) することによって、軟らか感が比較的長く続きます。

- ゲル化後のベタつき感がなくなり、操作時間も短くなりました。

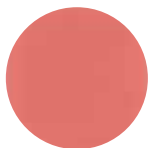
弊社“ダイナミックライナー”の欠点であった操作性の改善がなされております。

- はじめは軟質で、義歯に慣れやすい。

軟質の期間が1週間前後あり、この間に機能時の印象がとれますので、痛みも少なく義歯に慣れやすくなります。



管理医療機器



ピンク



ライブピンク
(繊維入り)

義歯床補修用レジン

認証番号 219AFBZX00118000

[セット内容] 粉 50g、液 45mL、ニュートップコート 30mL
粉計量カップ、3mLスポイト、ラバーカップ、スパチュラ

1

咬合調整と床の削除

床粘膜面と床縁を一層削除し、新生面を出します。アフターや骨隆起部など一時的に緩衝したい個所は、該当する床内面を多めに削除することによって、柔らか感が比較的長く続きます。



2

接着用に“ニュートップコート”を塗布

接着用として付属の“ニュートップコート”を新生面に塗布します。



3

計量・混和

標準粉液比は粉計量カップ目盛 3 に対して、液 2.5mL です。



4

レジンの盛り上げと口腔内挿入

混和物が床から垂れなくなってから盛り上げます。
(室温 23℃で混和後 1~2 分)
口腔内保持時間は約 4~5 分です。



5

表面滑沢材“ニュートップコート”の塗布

口腔外に取り出し、余剰部分を切り取ってから“ニュートップコート”をリライン全面に塗布します。



6

自発的な硬化の開始

夜間就寝中は義歯を取り外した場合で、1 週間前後経ってから硬化が開始します。
当初は表面にやや爪のたつ程度まで硬化が進み、長期的には即重レジン並みに硬くなります。



義歯洗浄剤に関する注意

リライン当日から硬化の始まる 1 週間は軟質のため、一般市販の義歯洗浄剤を使用しますと、内部に気泡を発生させ面荒れの原因となります。そのためリライン義歯の洗浄は、最初の 1 週間は軟毛歯ブラシ併用による水洗いのみにてしてください。

1 週間経過後は市販品では“酵素入りポリドント”(アース製薬)のみ使用できるようになりますが、“酵素入りポリドント”以外の“ポリドント”や、他の市販義歯洗浄剤は使用できません。