

DYNAMIC LINER

Dynamic liner is the soft relining material in the beginning,
but it starts to harden automatically by the chemical
reaction after a week in the mouth.

動的リライニング材

ダイナミック ライナー

四次元リライニングの時代 来る!

ティッシュコンがリライニング材に (PAT.)

初めはティッシュコンで、装着後一定期間が経過すると
自発的に硬化を開始するタイマー内蔵型のリライニング材です。



KAMEMIZU CHEM.IND.CO.,LTD.

DYNAMIC LINER

承認番号20600BZZ00788000
(義歯床補修用レジン)

Dynamic liner is the soft relining material in the beginning,
but it starts to harden automatically by the chemical
reaction after a week in the mouth.

動的リライニング材

ダイナミック ライナー

初めはティッシュコンディショナーとして働き、機能印象が完成する一定期間(1~2週間)が経過すると、自発的に硬化を開始しはじめるタイマー内蔵型のインテリジェント リライニング材(PAT.)です。

痛みが少ないため違和感がなく、また、徐々に硬化するため義歯に慣れやすくなります。

また、2週間目以降は市販義歯洗浄剤“酵素入りポリデント”が使用できるようになり、表面荒れが防げます。

[特長]

- 一定期間経過後、自発的に硬化を開始します。
- 低刺激、低発熱。

[適応症]

- 機能印象による義歯床リライニング。
特に遊離端局部床義歯や難症例義歯に最適。

・ダイナミック ライナー (動的リライニング材)

承認番号20600BZZ00788000

粉60g、液45mL、その他。 色調はピンクのみ

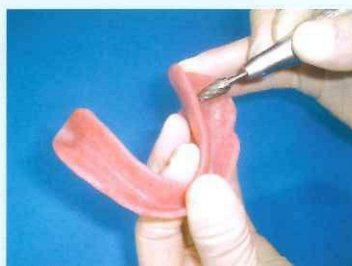
・ニュートップコート (義歯床用表面滑沢材)

承認番号21000BZZ00591000

液 30mL、その他

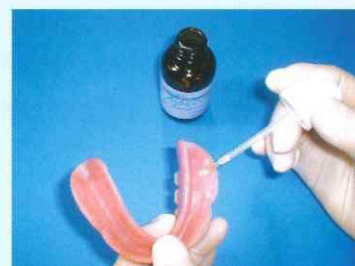


[使用法]



1. 床の削除

リライニング面を一層削除し、
新生面を出します。



2. 接着材の塗布

床リライニング面全体に“ニュートップコート”を塗布します。



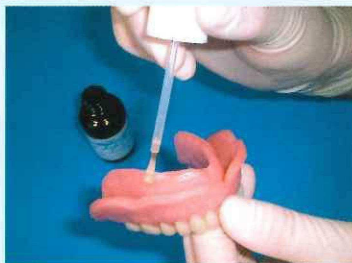
3. 計量・混和

粉計量カップ目盛り3 (約2.8g) に対して
液2mlを加え、約20秒間よく混和します。



4. 口腔内への挿入

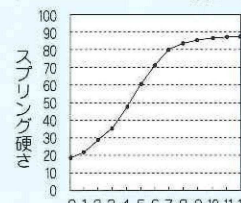
盛り上げ後、口腔内に挿入します。
硬化は少し遅めの約8分です。



5. 形態修正と表面滑沢材の塗布

口腔内より取り出して、余剰部分をハサミやナイフで切り取り、形態を修正いたします。表面滑沢材として“ニュートップコート”をリライニング面全体に塗布します。

<ダイナミックライナーの硬さの経時変化>



37°C水中浸漬日数(常時浸漬)

6. 自発的な硬化の開始

夜間取りはずしで、装着後7日前後で重合反応が自発的に開始し、徐々に硬化が進みます。但し、義歯装着時間によっては、硬化開始時期が異なります。

《義歯洗浄剤に関するご注意》

- 1) 裏装当日は義歯洗浄剤を使用せず、水洗いだけにしてください。
- 2) 裏装翌日より、付属の専用義歯洗浄剤“クリーンソフト”で毎晩洗浄するようにしてください。
- 3) 裏装より2週間目以後は“酵素入りポリデント”(アース製薬)のみが使用できるようになります。他の一般義歯洗浄剤は全て面荒れの原因となりますので、絶対に使用しないでください。

亀水化学工業株式会社

大阪府寝屋川市豊里町17-16 〒572-0071
TEL 072-826-7720 FAX 072-826-1299

(お問合せ) フリーダイヤル0120-267-720