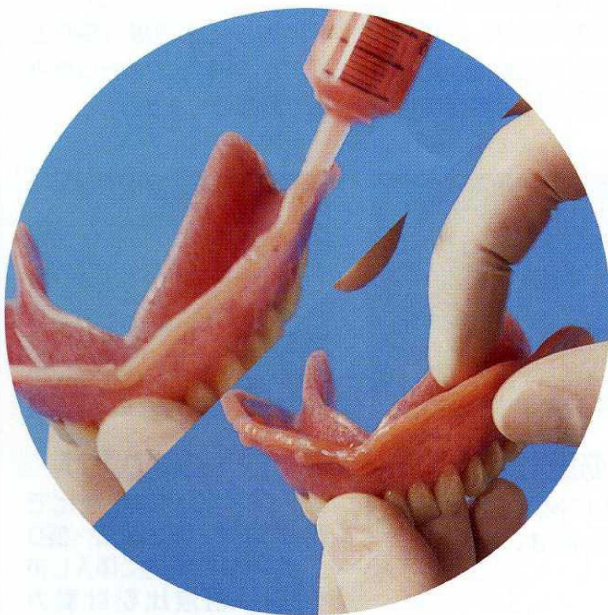
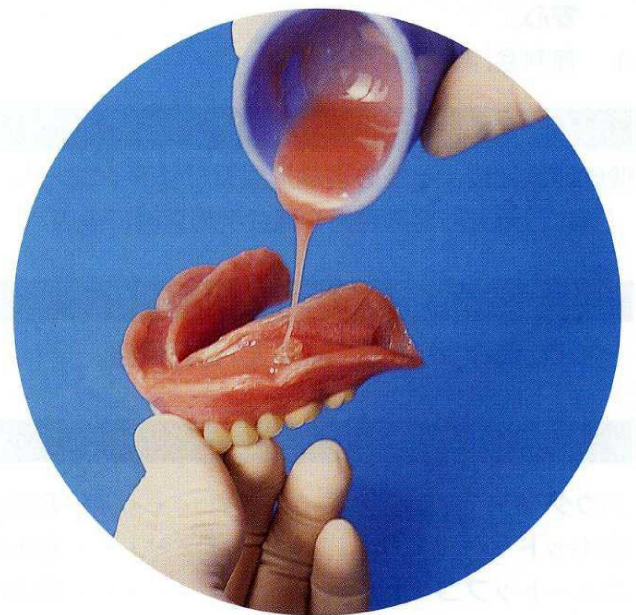


F d r P E R I Functional Denture Relining Material

これでデンチャーの名医!!



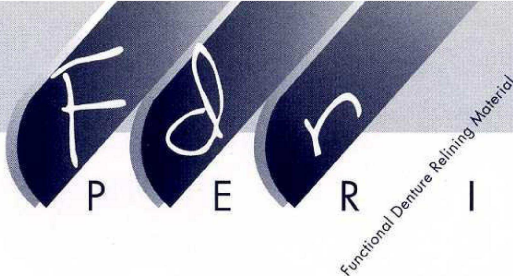
&



**盛り上げて筋圧形成ができる
ティッシュコンディショナーを兼ねた
次世代の光重合型動的機能リライニング材 PAT
(光照射まで軟質のまま)**

エフディールペリ





光重合型動的機能リライニング材

エフディールペリ PAT

特 長

1. 粉液比を変えるだけで床の辺縁形成からリライニングまで本品1つでできる。
2. はじめ軟質で、数日間の動的機能印象採得後、光重合で硬質のリライニング面に变化。
3. 硬化は光重合と熱重合のデュアルキュアタイプで安心。
4. 無刺激、無発熱。

用 途

機能印象法による床の辺縁形成及びリライニング。
(特に遊離端局部床義歯や難症例総義歯に最適)

色 調

ピンク

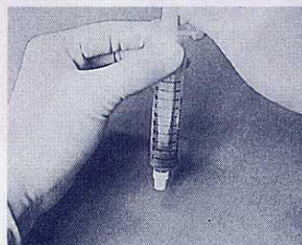
セット内容

パウダー	80 g
リキッド	60mL
ニュートップコート	30mL
シリンジ	2本
粉計量カップ	} 各1ヶ
スポイト	
ミキシングカップ	
スパチュラ	

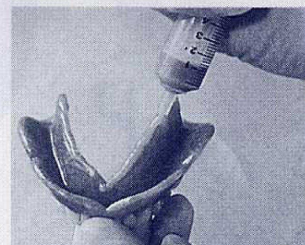
注意事項

- 1 本材の使用により、発熱などの過敏反応があらわれた患者には使用を中止し、医師の診断を受けさせること。
- 2 過去にアクリル系モノマーに対し、過敏症の既往歴のある患者には使用しないこと。
- 3 液を皮膚に付着させたり、目に入れないよう注意すること。皮膚に付着した場合には、流水で洗浄すること。万一目に入った場合には、すぐに多量の流水で洗浄し、眼科医の診断を受けること。
- 4 液は、可燃性のため火気をさけ、使用中は換気をよくすること。揮発性のため使用後は蓋をとったままにしておかないこと。
- 5 本材は直射日光をさけ、冷暗所に保管すること。
- 6 本材は、説明書に記載の用途以外には使用しないこと。

使用法



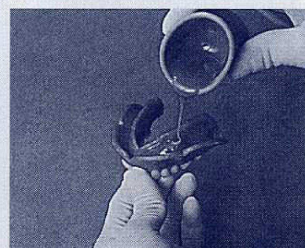
1 シリンジ内での混和
シリンジ内に直接粉(シリンジ目盛2)を入れ、次にスポイトで液(スポイト目盛1)を加えてシリンジ内で混和します。



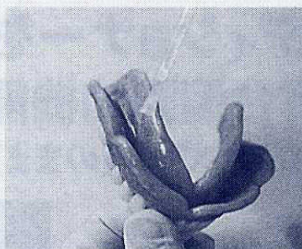
2 床辺縁への盛り上げ
接着剤(ニュートップコート)を塗布した床辺縁へ盛り上げます。次に水でぬらした手指で概形成します。



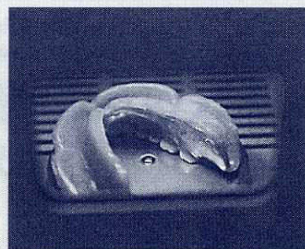
3 筋圧形成
口腔内に挿入して筋圧形成を行ないます。



4 床への盛り上げ
リライニング用の粉液比で混和します。床粘膜面へ盛り上げ、再度口腔内に挿入します。標準粉液比粉計量カップ目盛3に対して液スポイト目盛2.5です。



5 表面滑沢剤の塗布
余剰部分をトリミングした後、面荒れ防止とエアバリアの働きをする表面滑沢剤(ニュートップコート)をリライニング面全体に塗布します。



6 光重合:完成
数日間経て、機能印象が採得された時点で取り出し、床用の光重合器で硬化させて完了です。

ご注意:極めてまれにニュートップコートによるレジナルアレルギーがみられる場合がありますので、塗布後は十分に乾燥・水洗した上で装着するようにしてください。



製造販売元 亀水化学工業株式会社

大阪府寝屋川市豊里町17-16

TEL 072-826-7720 FAX 072-826-1299

フリーダイヤル 0120-267720 まで