



ど
ち
ら
が
レ
プ
リ
カ
?

チェアサイドで製作ができる 低コストで精度の高いコピーデンチャー(複製義歯)

レプリカは義歯の複製修理専用として開発されたレジンで、
歯冠部用と床用からなり、特殊配合によりレジンの重合収縮を大幅に抑え、
適合精度を飛躍的に向上させた常温重合レジンです。

承認番号 03B-0403号

レプリカの特長

1. 操作が容易で、短時間に完了します。
2. 特殊配合により床の変形が非常に少ない。
3. 付属の表面滑沢剤により研磨が省けます。 歯床表面が白濁しません。
4. 低コストで複製義歯がつくれます。
5. シリコン印象材を用いても複製義

用途 ● 暫間義歯 ● 治療用義歯 ● 移行義歯 ● 義歯トレー ● その他、予備用義歯、記録研究用義歯

REPLICA

FOR DENTURE DUPLICATION **レプリカ** 義歯複製修理用レジン



プラスチック別売

KAMEMIZU CHEM. IND. CO., LTD.



FOR DENTURE
DUPLICATION

ステップ

高齢化社会では、適応能力の低下や来院回数の軽減を理由に、新義歯の製作よりも旧義歯を調整して、再び使用するケースが多くなっています。このようなケースや難症例、悪習慣のあるケース、旧義歯を預ったり手を加えたりすることの出来ないケースなどには、生体に馴染み親んだ現在の義歯を複製し活用する方法が、最も患者にとって違和感が少なく、術者にとってもリスクの少ない治療法といえるでしょう。さらに、金属床や陶歯使用義歯、ポリスルフォン床など従来の常温重合レジンでは修理ができていない場合にも複製義歯(Duplicate Denture)により治療がおこなえます。そして、これらの複製義歯に各種の義歯床裏装材を併用すればより効果的な治療義歯が完成します。

セット内容

- 粉剤 歯冠用 60g
床用 200g
- 専用液 200ml
- 表面滑沢剤 30ml

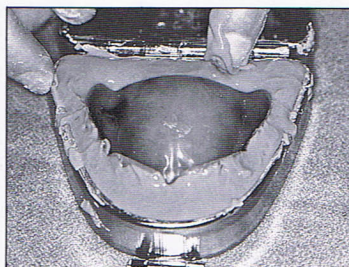
フラスコ別売



亀水化学工業株式会社

〒572-0071 大阪府寝屋川市豊里町17番16号

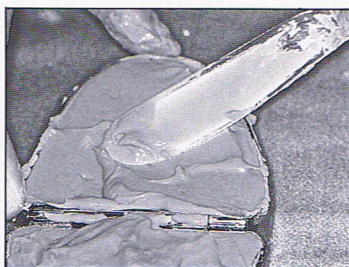
TEL.072-826-7720(代)



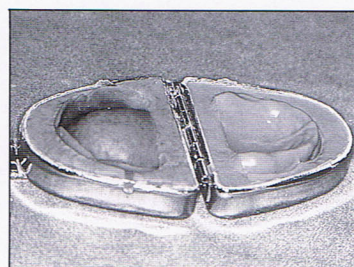
1. レプリカ下部フラスコにアルギン酸印象材を盛り、複製しようとする義歯を埋没します。



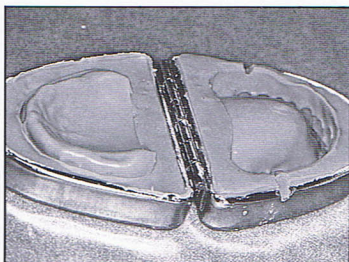
5. 次に床用レジンを流し込みふたをします。



2. 次に、上部フラスコにアルギン酸印象材を盛り、ふたをします。



6. 約20分後にふたを開き複製義歯をとり出します。



3. 硬化後、ふたを開け義歯をはずして複製印象の完成です。



7. バリなどを除去後、専用の表面滑沢剤を塗布します。



4. 歯頸部にあわせて歯冠部に歯冠用レジンを筆盛りします。



8. 複製義歯の完成です。