

RESINUP

承認番号62B-1506

鑄造可能テンポラリークラウン用即重レジン

レジナップ

●特長

テンポラリークラウン・ブリッジとしての用途の他、通例による埋没鑄造も可能なため、以下の特長を有します。

- 1 鈎歯歯冠部がクラスプにあわせて再製できるため、従来の金属床をそのまま再使用することができます。(症例 A. ミラーにより反転)
- 2 メタルボンドのポストコアが破損脱落しても、ポストコアが容易に直接法で再製できるため、メタルボンド冠をそのまま再使用することができます。(症例 B.)
- 3 支台歯形成前の印象を利用して、天然歯形態をそのまま鑄造冠に再現することができます。

●用途

テンポラリークラウン&ブリッジ及び各種鑄造用レジンパターン

●色調

天然歯と良くマッチしたユニバーサルな歯冠色(アイボリー)です。

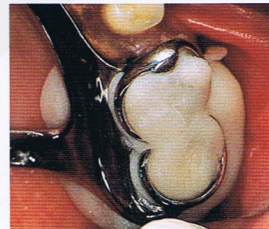
●包装

粉末	100g	スポイト	1本
液	100ml	スパチュラー	1本
計量カップ	1個		

A. 76 鈎歯鑄造冠のやりかえ 症例



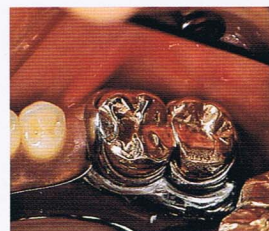
1. コアの作製と支台歯形成。



2. レジナップ練成物の支台歯への圧接と金属床の装着。



3. テックの調整と咬合面形成。

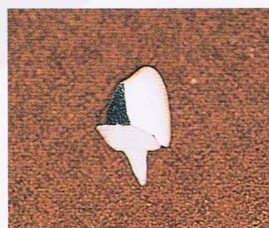


4. テックを埋没鑄造し、金属床クラスプに適合した鑄造冠の完成。

B. 3 ポストコアのやりかえ 症例



1. コア破損によりメタルボンド脱落。



2. メタルボンド内にレジナップを入れて装着し、とりだす。



3. レジナップコアの埋没鑄造後、メタルコアの装着。



4. 3)メタルボンド再装着。



亀水化学工業株式会社
大阪府寝屋川市豊里町17番16号
TEL 0720-26-7720代

お問合せ先
当社寝屋川研究所
☎ 0120-267720まで